

Ing. Jiří Ježek
Riegrova 1049
50801 Hořice

naše značka
5001359717

vyřizuje
Zdeněk Kocourek

datum
06.09.2016

Věc:
LC Digrin

K.ú. - p.č.: Černý Důl , Horní Lánov

Stavebník: Správa Krkonošského národního parku Vrchlabí , Dobrovského 3 , 54301 Vrchlabí

Účel stanoviska: Ostatní

RWE GasNet, s.r.o., jako provozovatel distribuční soustavy (PDS) a technické infrastruktury, zastoupený RWE Distribuční služby, s.r.o., vydává toto stanovisko:

K Vašemu požadavku sdělujeme, že v oblasti výše uvedeného stavebního zájmu (dle předložené orientační situace) prochází vysokotlaký (dále jen VTL) plynovod DN 200, PN 40.

Bezpečnostní pásmo VTL plynovodu DN 200 je 20 m na obě strany od plynovodu.
Ochranné pásmo VTL plynovodů je 4 m na obě strany od plynovodu.

Požadavky na zpracovatele PD:

1. Projektovou dokumentaci řešit v souladu se zákonem číslo 458/2000 Sb. (energetický zákon), ČSN EN 1594 a TPG 702 04 (Technická pravidla Gas).

Komunikace:

- nové komunikace v souběhu s VTL plynovodem vést min. mimo ochranné pásmo VTL plynovodu (4 m od plynovodu).

- nad VTL plynovod v místě křížení s komunikačním tělesem uložit silniční železobetonové panely v celé šíři. Panely se ukládají kolmo k ose plynovodu, do pískového lože, minimálně 0,5 m (a více) nad plynovod.

- nesnižovat ani nezvyšovat stávající krytí VTL plynovodu;

2. PD na výše uvedenou stavbu - stavení záměr se zakresleným stávajícím plynárenským zařízením a zakótováním nových staveb vůči němu bude předložena RWE Distribuční služby, s.r.o. k odsouhlasení.

3. V případě potřeby, Vám již v průběhu zpracování projektové dokumentace, naše stávající zařízení vytyčíme (zaměstnanci provozu a údržby sítí RWE Distribuční služby, kontakty na <http://www.rwe.cz/ds/ds-online-vytyceni-pz/>).

4. V případě Vašeho zájmu o digitální formu poskytnutí polohy výše uvedených plynárenských zařízení v zájmovém prostoru je možné se obrátit na RWE Distribuční služby, s.r.o. oddělení dokumentace sítí (viz www.rwe-distribuce.cz/cs/zadost-o-vektorova-data/).

5. STANOVISKO NESLOUŽÍ PRO POVOLENÍ REALIZACE PŘEDMĚTNÉ STAVBY A ROVNĚŽ NENAHRÁZUJE VYJÁDRĚNÍ K PROJEKTOVÉ DOKUMENTACI (dále jen PD).

Přílohou Vám předáváme orientační situaci plynárenských zařízení a plynovodních přípojek (dále jen PZ) ve správě naší společnosti.

Poskytnutá orientační situace slouží pouze pro informaci o poloze PZ. Nenahrazuje stanovisko provozovatele

RWE Distribuční služby, s.r.o.

Plynárenská 499/1
Zábrdovice
602 00 Brno
T
F +420545578571
E info_ds@rwe.cz
I www.rwe.cz
IČ: 27935311
DIČ: CZ27935311

Zapsán do obchodního rejstříku:
Krajský soud v Brně
oddíl C, vložka 57165
26.07.2007

Bankovní spojení:
Československá obchodní banka,
a.s.
Číslo účtu: 17837923
Kód banky: 0300

distribuční soustavy ke stavebnímu záměru a nelze ji použít k povolení nebo pro realizaci stavby.
Pro tento účel předložte Žádost o vydání stanoviska včetně předepsané dokumentace ve smyslu stavebního zákona č. 183/2006 Sb. v platném znění.

Informace o možnosti poskytnutí polohy stávajících PZ ve správě RWE GasNet, s.r.o. v digitální podobě získáte na adrese: www.rwe-distribuce.cz/cs/zadost-o-vektorova-data/

Poloha a rozsah PZ uvedený v příloze je platný ke dni vydání tohoto stanoviska.

Upozorňujeme, že se v zájmovém území vyznačeném v příloze tohoto stanoviska mohou nacházet PZ, která jsou ve fázi výstavby a doposud nebyla předána RWE GasNet, s.r.o. k provozování. Taktéž se v zájmovém území mohou nacházet PZ jiných vlastníků či správců, případně i dlouhodobě nefunkční/neprovozovaná PZ bez dostupných informací o jejich poloze a vlastnictví. Tato PZ NEJSOU v příloze vyznačena a nejsou předmětem tohoto stanoviska.

Platí pouze pro území vyznačené v příloze tohoto stanoviska a to 24 měsíců ode dne jeho vydání.

V případě dotčení pozemku v majetku RWE kontaktujte prosím RWE GasNet, s.r.o. Kontakt naleznete na adrese www.rwe-distribuce.cz/cs/kontaktni-system/, činnost "Smluvní vztahy - pozemky a budovy plynárenských zařízení", případně na Zákaznické lince 840 11 33 55.

Za správnost a úplnost dokumentace předložené s žádostí včetně jejího souladu s platnými předpisy plně zodpovídá její zpracovatel. Stanovisko nenahrazuje případná další stanoviska k jiným částem stavby.

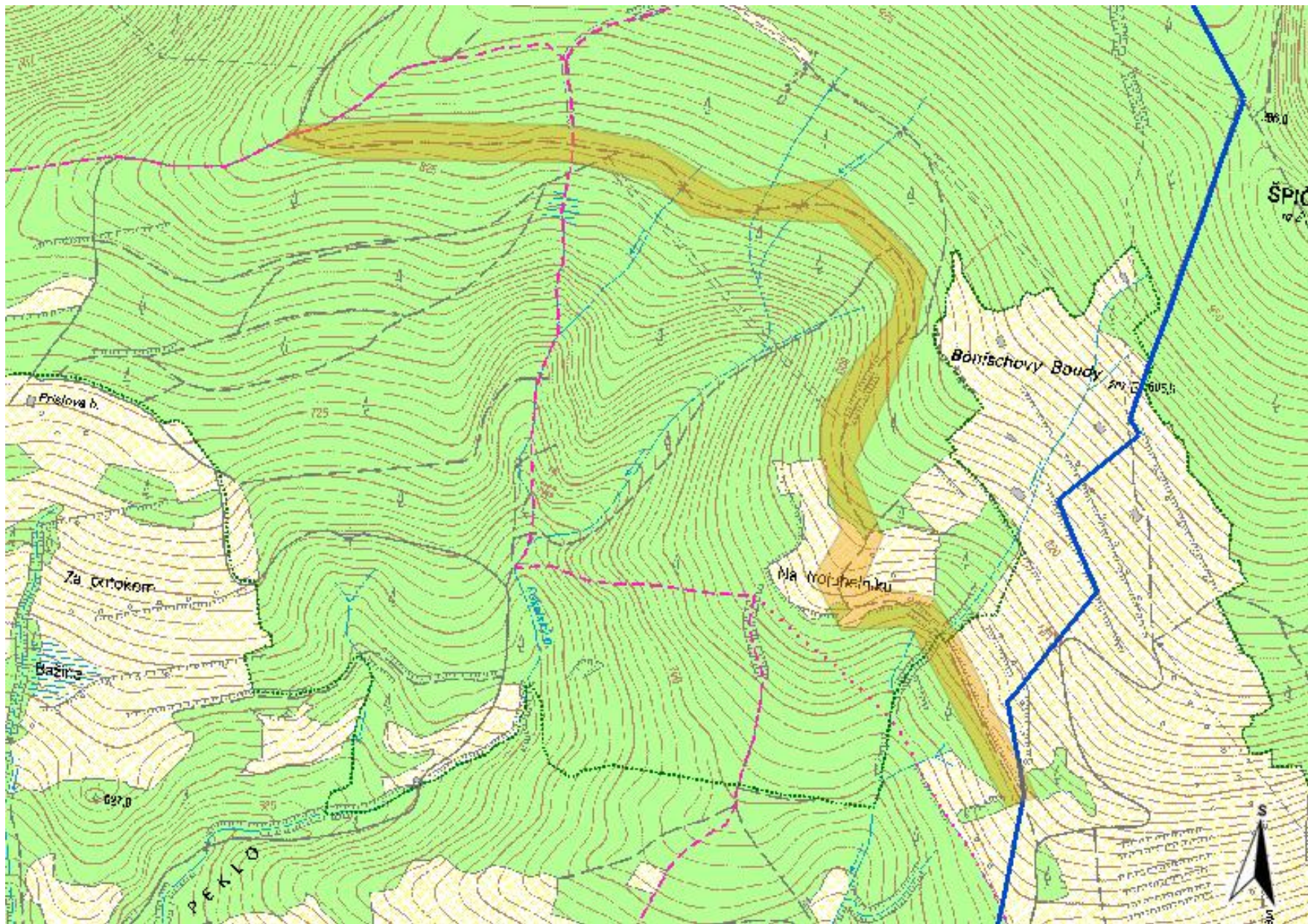
V případě další korespondence nebo jednání (např. změna stavby) uvádějte naši značku - 5001359717 a datum tohoto stanoviska. Kontakty jsou k dispozici na www.rwe-ds.cz nebo Zákaznická linka 840 11 33 55.

Zdeněk Kocourek
technik externích požadavků
odbor zpracování externích požadavků
RWE Distribuční služby, s.r.o.
+420532227479
zdenek.kocourek@rwe.cz

Přílohy: Orientační zakres plynárenského zařízení

Příloha: Orientační zakres plynárenského zařízení. Tato příloha je nedílnou součástí stanoviska č. 5001359717 ze dne 06.09.2016.

Provozovatel DS: RWE GasNet, s.r.o.; Stavebník: Správa Krkonošského národního parku Vrchlabí, Dobrovského 3, 54301 Vrchlabí. K.ú.: Černý Důl, Horní Lánov.



Legenda:

linie plynovodu	
	NTL
	STL
	VTL
	WTL
	nefunkční
	výstavba
	regulační stanice
	ochranné zařízení
	kabel
	elektropřípojka
	kabel protikoroziční ochrany
	anodové uzemnění
	stanice katodové ochrany